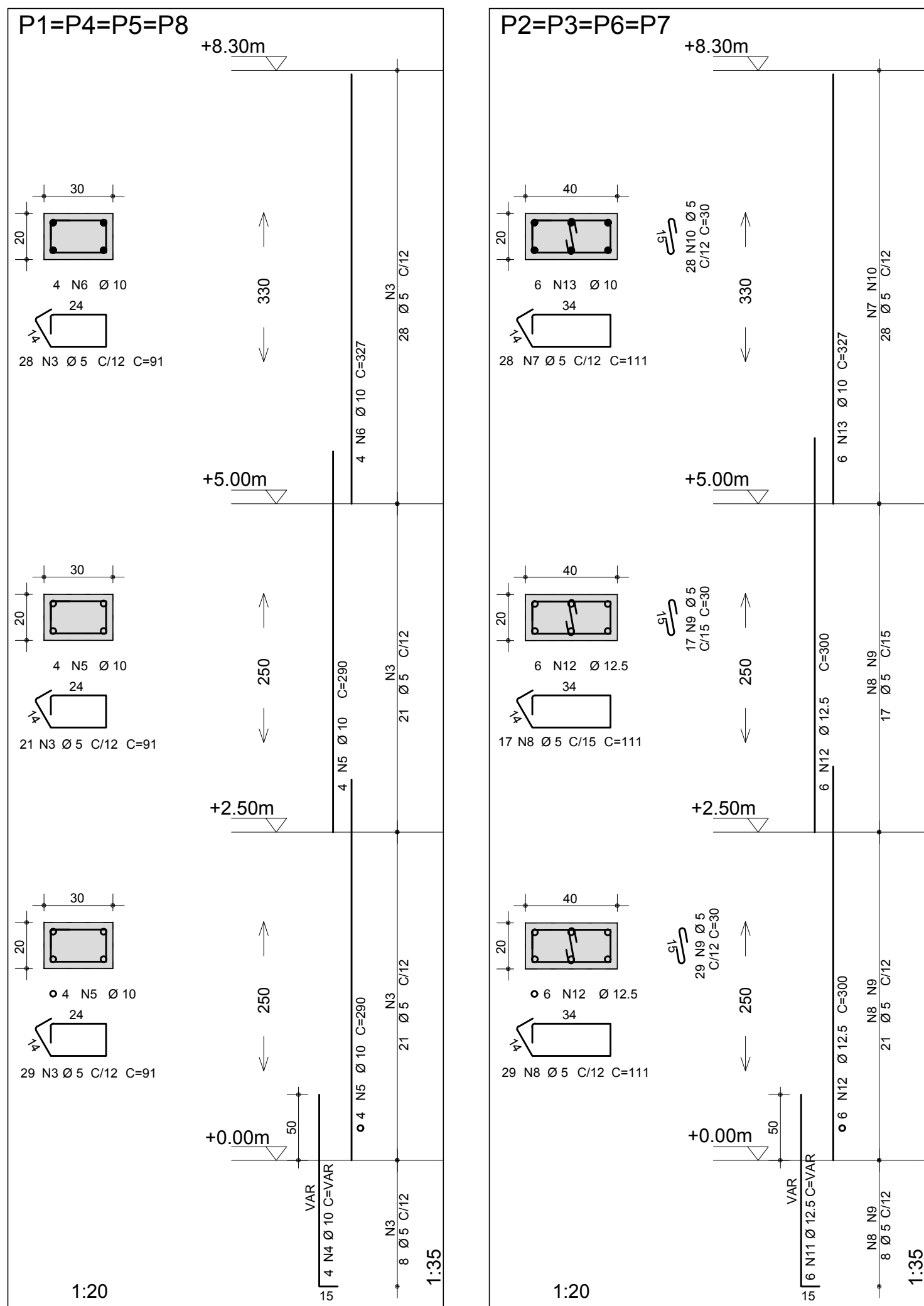
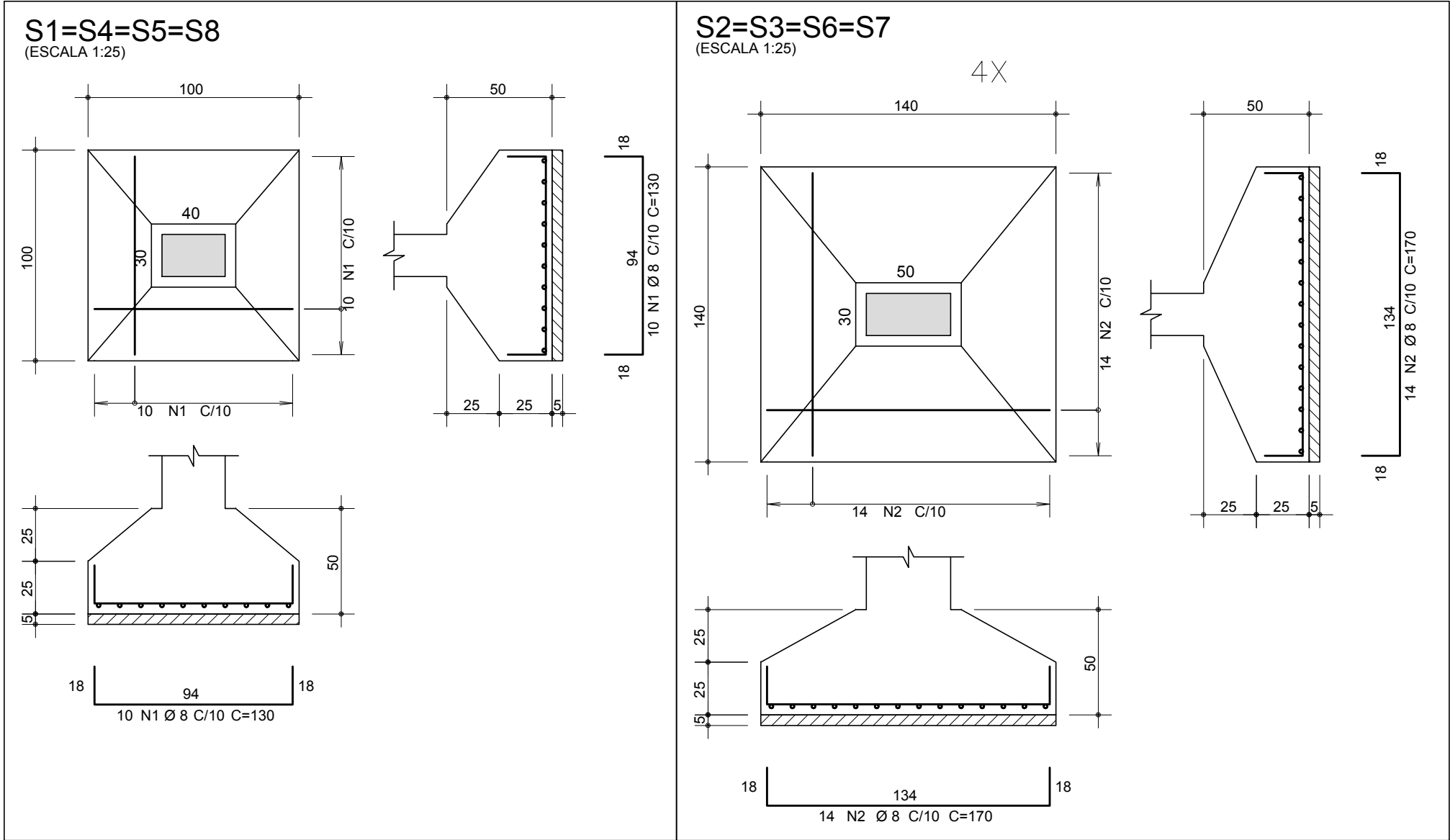


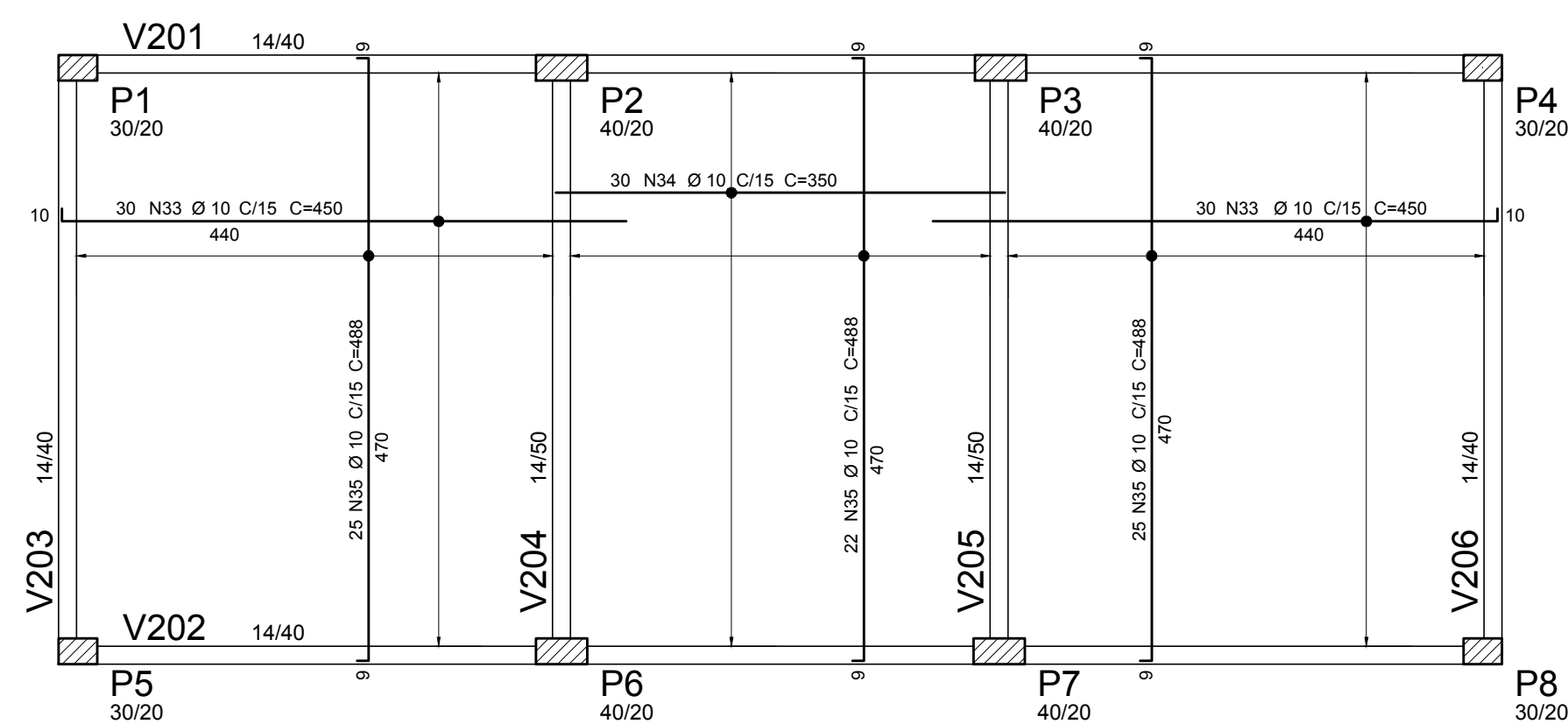
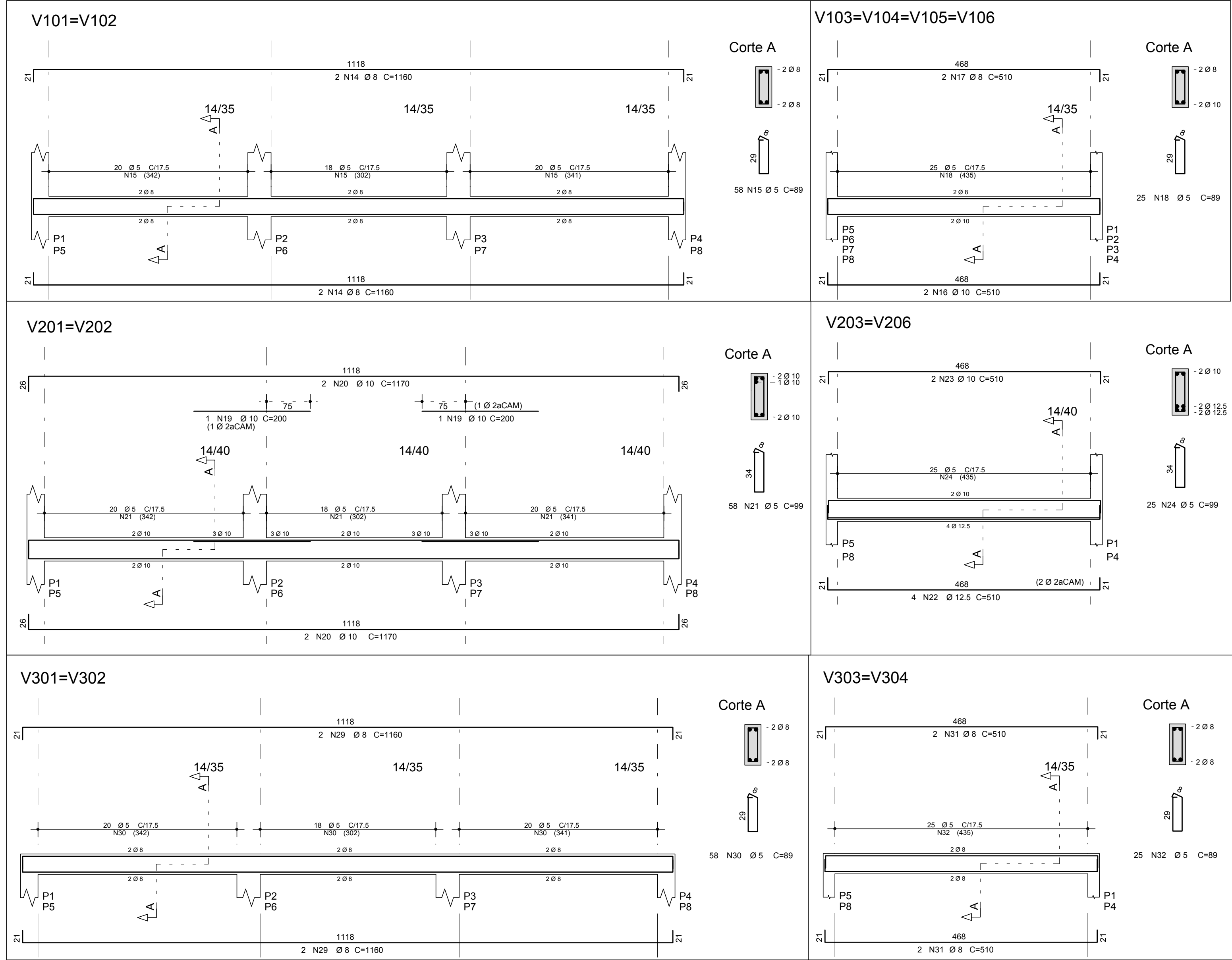
ITEM	QTD
1	1
2	1
3	1
4	1
5	1
6	1
7	1
8	1
9	1
10	1
11	1
12	1
13	1
14	1
15	1
16	1
17	1
18	1
19	1
20	1
21	1
22	1
23	1
24	1
25	1
26	1
27	1
28	1
29	1
30	1
31	1
32	1
33	1
34	1
35	1
36	1
37	1
38	1
39	1
40	1
41	1
42	1
43	1
44	1
45	1
46	1
47	1
48	1
49	1
50	1
51	1
52	1
53	1
54	1
55	1
56	1
57	1
58	1
59	1
60	1
61	1
62	1
63	1
64	1
65	1
66	1
67	1
68	1
69	1
70	1
71	1
72	1
73	1
74	1
75	1
76	1
77	1
78	1
79	1
80	1
81	1
82	1
83	1
84	1
85	1
86	1
87	1
88	1
89	1
90	1
91	1
92	1
93	1
94	1
95	1
96	1
97	1
98	1
99	1
100	1



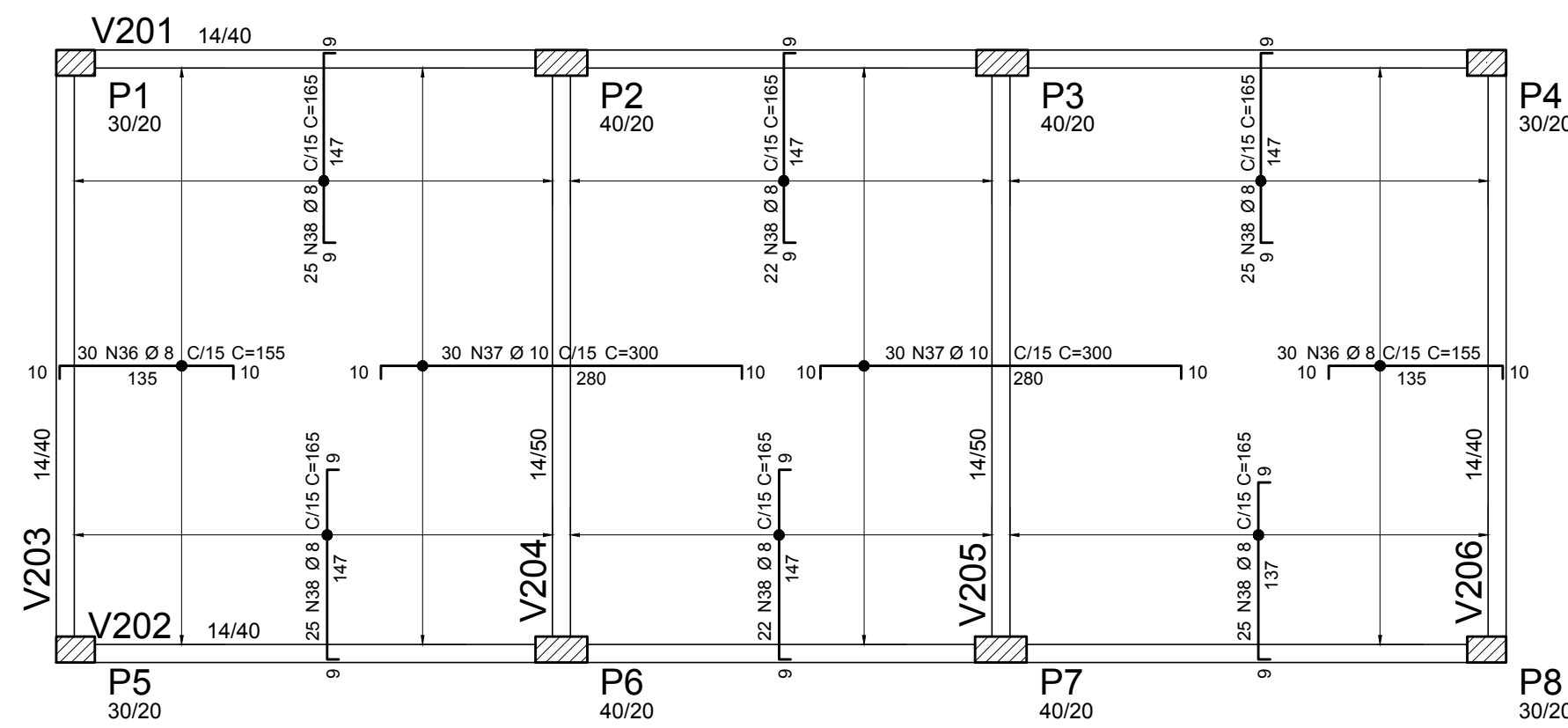
ARMAÇÃO DAS VIGAS

ESCALA 1:50

CORTES ESCALA 1:25



ARMAÇÃO POSITIVA DA LAJE MACIÇA DA BASE DA CAIXA D'ÁGUA
ESCALA 1:50



ARMAÇÃO NEGATIVA DA LAJE MACIÇA DA BASE DA CAIXA D'ÁGUA
ESCALA 1:50

ACO	POS	BIT	QUANT	COMPRIMENTO
		(mm)		UNIT TOTAL
				(cm) (cm)
P1=P4=P5=P8 (X4)				
60B	3	5	312	91
50A	4	10	16	VAR
50A	5	10	32	290
50A	6	10	16	327
P2=P3=P6=P7 (X4)				
60B	7	5	112	111
60B	8	5	184	111
60B	9	5	184	30
60B	10	5	112	30
50A	11	12.5	24	VAR
50A	12	12.5	48	300
50A	13	10	24	327
S1=S4=S5=S8 (X4)				
50A	1	8	80	130
S2=S3=S6=S7 (X4)				
50A	2	8	112	170
V101 (X2)	14	8	8	1160
60B	15	5	116	89
V103 (X4)	16	10	8	510
50A	17	8	8	510
50A	18	5	100	89
V201 (X2)	19	10	4	200
50A	20	10	8	1170
60B	21	5	116	90
V203 (X2)	22	12.5	8	510
50A	23	10	4	510
60B	24	5	50	90
V204 (X2)	25	6.3	4	115
50A	26	16	8	520
50A	27	12.5	4	520
50A	28	6.3	70	120
V301 (X2)	29	8	8	1160
60B	30	5	116	89
V303 (X2)	31	8	8	510
50A	32	5	90	89
Armadura positiva horizontal				
50A	33	10	60	450
50A	34	10	30	350
Armadura negativa vertical				
50A	35	10	72	488
Armadura negativa horizontal				
50A	36	8	60	155
50A	37	10	60	300
Armadura negativa vertical				
50A	38	8	119	165
50A	39	8	25	155

ACO	RESUMO AÇO CA 50-60	PESO
	BIT (mm)	COMPR (m)
		(kg)
60B	5	1206
50A	6.3	89
50A	8	890
50A	10	1317
50A	12.5	244
50A	16	42
Peso Total	60B =	186 kg
Peso Total	50A =	1487 kg

NOTAS:

- 1-MEDIDAS EM CENTÍMETRO.
- 2-CONCRETO ARMADO, fck ≥ 25 MPa.
- 3-COBRIMENTO DAS ARMADURAS: SAPATAS, PILARES E VIGAS C = 3,0cm; LAJES C: 2,5cm
- 4-CONFERIR MEDIDAS NO LOCAL E COM A ARQUITETURA.

A M ENGENHARIA – PROJETO ESTRUTURAL			
Fone: (085) 99975-9340 – e-mail: amengenharia.p@gmail.com			
TÍTULO:			
ARMAÇÃO DAS SAPATAS, PILARES, VIGAS E LAJE MACIÇA DA CAIXA D'ÁGUA			
OBRA:			
ESCOLA PADRÃO SEDUC – 10 SALAS DE AULA			
ENDEREÇO:			
RUA PROJETADA, S/N, FARTURA DO PIAUI – PI			
PROPRIETÁRIO:		FOLHA:	A0
GOVERNO DO ESTADO DO PIAUI			
CONSTRUTOR:			
PROJETO:		FOLHA Nº:	
<div><div>Aysson Alves Monteiro</div><div>Engenheiro Civil – CREA Nº 27307/20 – PI</div><div>Registro Nacional Nº 191424338-6</div></div>			
02/02			
DESENHO:	DATA:	ESCALA:	INDICADA
	JUNHO/2017		